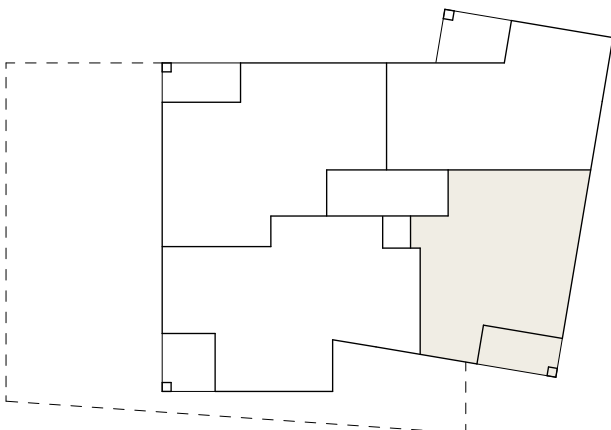
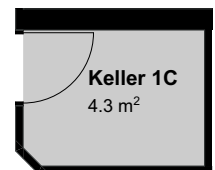


Wohnung 1.C

3.5 Zi

Loggiafläche	13.3 m ²
Keller	4.3 m ²
Nettowohnfläche	95.3 m ²
Wohnfläche	98.0 m ²



Wohnung 2.C

3.5 Zi

Loggiafläche	13.3 m ²
Keller	4.2 m ²
Nettowohnfläche	95.2 m ²
Wohnfläche	98.0 m ²

