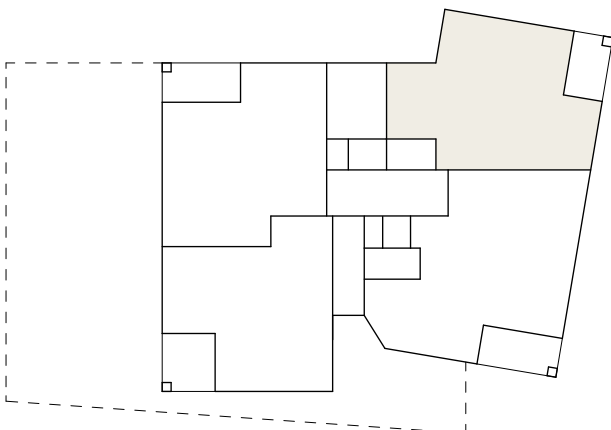


Trennwände, Ausstattung in Küche und Nasszellen sind nur Vorschläge. Diese Gewerbefläche werden als Edelrohbau übergeben/verkauft. Der künftige Eigentümer ist für den Gewerbeausbau verantwortlich.



**Gewerbe B**

Gewerbefläche	94.0 m <sup>2</sup>
Netto Gewerbefläche	93.3 m <sup>2</sup>
Gedeckter Eingang	10.7 m <sup>2</sup>

